

5 • PRODUCT SPECIFICATIONS

Temperature Range:
32°F to 122°F (0°C to 50°C)

Humidity Range:
20%-95% RH (relative humidity)

Battery Requirements:
1 x "AA" alkaline battery

ACURITE
DESIGNED TO WORK FOR YOU™

Product Registration

To receive product information, register your product online. It's quick and easy!

Log on to http://www.chaneyinstrument.com/product_reg.htm



Please DO NOT return product to the retail store.

For technical assistance and product return information, please call Customer Care: **877-221-1252** Mon. - Fri. 8:00 A.M. to 4:45 P.M. (CST)

www.chaneyinstrument.com

LIMITED ONE YEAR WARRANTY

Chaney Instrument Company warrants that all products it manufactures to be of good material and workmanship and to be free of defects if properly installed and operated for a period of one year from date of purchase. REMEDY FOR BREACH OF THIS WARRANTY IS EXPRESSLY LIMITED TO REPAIR OR REPLACEMENT OF DEFECTIVE ITEMS. Any product which, under normal use and service, is proven to breach the warranty contained herein within ONE YEAR from date of sale will, upon examination by Chaney, and at its sole option, be repaired or replaced by Chaney. In all cases, transportation costs and charges for returned goods shall be paid for by the purchaser. Chaney hereby disclaims all responsibility for such transportation costs and charges. This warranty will not be breached, and Chaney will give no credit for products it manufactures which shall have received normal wear and tear, been damaged, tampered, abused, improperly installed, damaged in shipping, or repaired or altered by others than authorized representatives of Chaney.

THE ABOVE-DESCRIBED WARRANTY IS EXPRESSLY IN LIEU OF ALL OTHER WARRANTIES, EXPRESS OR IMPLIED, AND ALL OTHER WARRANTIES ARE HEREBY EXPRESSLY DISCLAIMED, INCLUDING WITHOUT LIMITATION THE IMPLIED WARRANTY OF MERCHANTABILITY AND THE IMPLIED WARRANTY OF FITNESS FOR A PARTICULAR PURPOSE. CHANEY EXPRESSLY DISCLAIMS ALL LIABILITY FOR SPECIAL, CONSEQUENTIAL OR INCIDENTAL DAMAGES, WHETHER ARISING IN TORT OR BY CONTRACT FROM ANY BREACH OF THIS WARRANTY. SOME STATES DO NOT ALLOW THE EXCLUSION OR LIMITATION OF INCIDENTAL OR CONSEQUENTIAL DAMAGES, SO THE ABOVE LIMITATION OR EXCLUSION MAY NOT APPLY TO YOU. CHANEY FURTHER DISCLAIMS ALL LIABILITY FROM PERSONAL INJURY RELATING TO ITS PRODUCTS TO THE EXTENT PERMITTED BY LAW. BY ACCEPTANCE OF ANY OF CHANEY'S EQUIPMENT OR PRODUCTS, THE PURCHASER ASSUMES ALL LIABILITY FOR THE CONSEQUENCES ARISING FROM THEIR USE OR MISUSE. NO PERSON, FIRM OR CORPORATION IS AUTHORIZED TO ASSUME FOR CHANEY ANY OTHER LIABILITY IN CONNECTION WITH THE SALE OF ITS PRODUCTS. FURTHERMORE, NO PERSON, FIRM OR CORPORATION IS AUTHORIZED TO MODIFY OR WAIVE THE TERMS OF THIS PARAGRAPH, AND THE PRECEDING PARAGRAPH, UNLESS DONE IN WRITING AND SIGNED BY A DULY AUTHORIZED AGENT OF CHANEY. THIS WARRANTY GIVES YOU SPECIFIC LEGAL RIGHTS, AND YOU MAY ALSO HAVE OTHER RIGHTS WHICH VARY FROM STATE TO STATE.

For in-warranty repair, please contact:

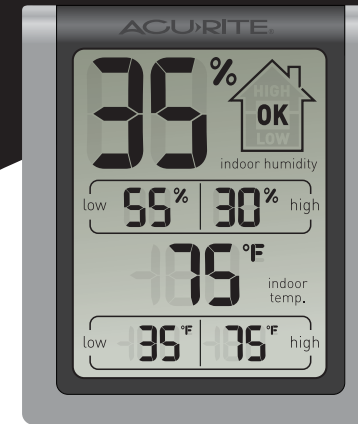
Customer Care Department
Chaney Instrument Company
965 Wells Street
Lake Geneva, WI 53147

Chaney Customer Care
877-221-1252
Mon-Fri 8:00 a.m. to 4:45 p.m. CST

www.chaneyinstrument.com

ACURITE
DESIGNED TO WORK FOR YOU™

Indoor Humidity Monitor
#00613



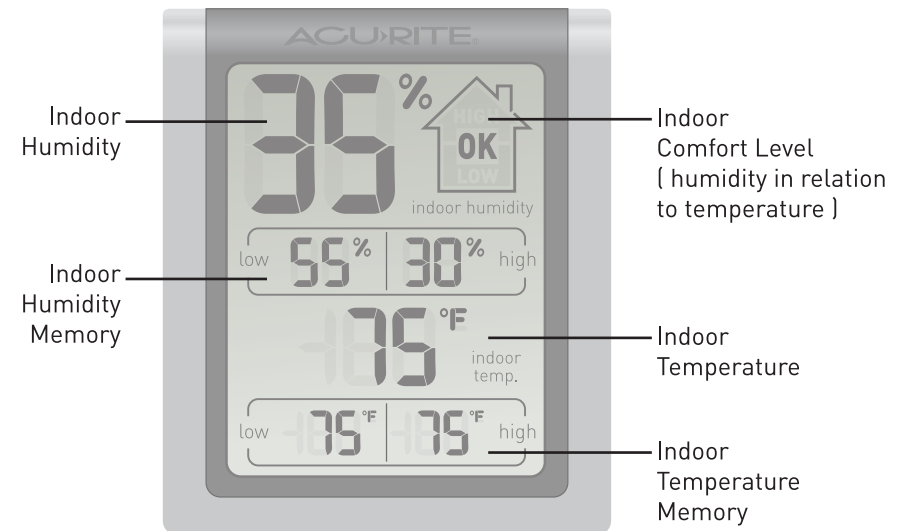
Instruction Manual

Package Contents:
(1) Indoor Humidity Monitor
(1) Instruction Manual

Thank You for purchasing this ACURITE product. This indoor humidity monitor features indoor temperature and humidity (expressed as relative humidity or RH), indoor temperature and humidity memory (daily high/low) and at-a-glance comfort icon. Please read this manual in it's entirety to fully enjoy the benefits and features of this product. Please keep this manual for future reference.

NOTE: A clear film is applied to the LCD at the factory that must be removed prior to using this product. Locate the clear tab and simply peel to remove.

1 • OVERVIEW OF FEATURES



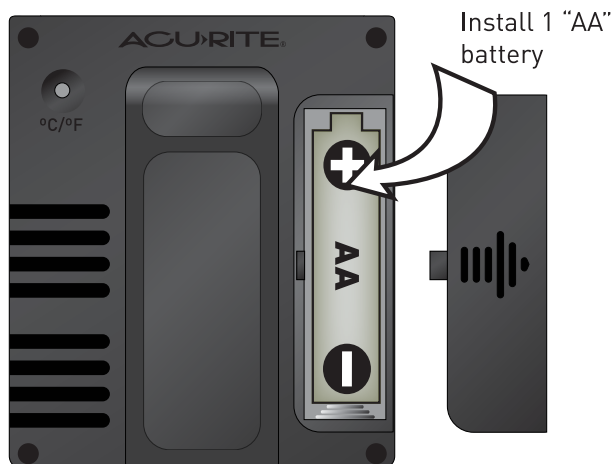
2 • SETUP

Install Batteries

Slide the battery compartment cover open and install 1 fresh "AA" battery as shown here.

Make certain the "+" and "-" polarity markings on the battery match the markings within the battery compartment.

Replace the battery with a fresh one when the display starts to fade or when the unit stops functioning.



Select Celsius (°C) or Fahrenheit (°F)

The indoor humidity monitor is capable of displaying the indoor temperature readings in either °C or °F.

To select either °C or °F, push the "°C/°F" button located on the back to switch between °C and °F temperature display units.



select °C or °F temperature display

Basic Setup is Now Complete



PLEASE DISPOSE OF OLD OR DEFECTIVE BATTERIES IN AN ENVIRONMENTALLY SAFE WAY AND IN ACCORDANCE WITH YOUR LOCAL LAWS AND REGULATIONS.

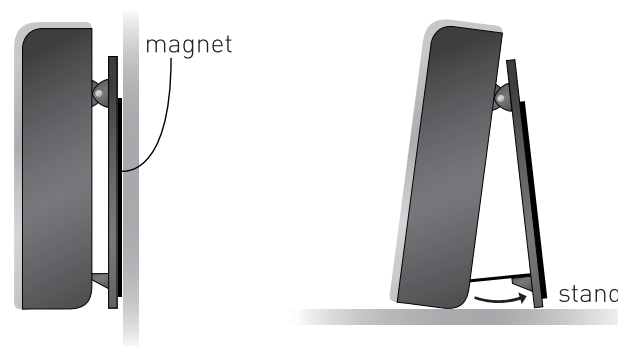
BATTERY SAFETY: Follow the polarity (+/-) diagram in the battery compartment. Promptly remove dead batteries from the device. Dispose of used batteries properly. Only batteries of the same or equivalent type as recommended are to be used. DO NOT incinerate used batteries. DO NOT dispose of batteries in fire, as batteries may explode or leak. DO NOT mix old and new batteries or types of batteries (alkaline/standard). DO NOT use rechargeable batteries. DO NOT recharge non-rechargeable batteries. DO NOT short-circuit the supply terminals.

3 • PLACEMENT

Now that setup is complete, you must choose a location to place the indoor humidity monitor.

When considering placement options, be sure to choose an area free of water, dust and heat that may effect the accuracy of the humidity and temperature readings on the indoor thermometer.

There are 2 placement options. You may use the integrated magnet on the back to place the indoor thermometer on a metal surface such as a refrigerator. Alternatively, you may use the integrated clip / stand to place the unit on a flat surface such as a table or counter-top.



4 • OPERATION

After the battery is installed and the indoor humidity monitor is properly placed, no more setup or input is required. The indoor humidity monitor should provide accurate temperature and humidity readings if properly set up and placed.



LOW Humidity Level
The humidity level is low relative to the temperature. This makes for a dry environment.



OK Humidity Level
The humidity level is OK relative to the temperature. This makes for a comfortable environment.



HIGH Humidity Level
The humidity level is high relative to the temperature. This makes for a humid environment.

5 • SPÉCIFICATIONS DU PRODUIT

Plage de température :
0 à 50 °C / 32 à 122 °F
Capteur sans fil : -40 °C à 70 °C (-40 °F à 158 °F)

Humidité
20 à 95 % d'humidité relative

Exigences en piles
1 pile AA alcaline

ACURITE
DESIGNED TO WORK FOR YOU™

Enregistrement du produit

Pour recevoir des informations concernant le produit,
enregistrez-le en ligne. C'est rapide et facile!



Merci de NE PAS ramener ce produit chez le détaillant.

Pour l'assistance technique et les informations concernant le retour du produit, veuillez appeler le département du service à la clientèle au : 877-221-1252 du lundi au vendredi De 8 h à 16h 45 (heure centrale des États-Unis)

www.chaneyinstrument.com

GARANTIE LIMITÉE D'UN AN

Chaney Instrument Company garantit que tous les produits qu'elle fabrique sont faits à partir de matériaux et de procédés de fabrication de bonne qualité, et exempts de vices lorsqu'ils sont installés et utilisés correctement, pour une période d'un an à partir de la date d'achat. LES RECOURS EN CAS DE VIOLATION DE CETTE GARANTIE SONT EXPRESSÉMENT LIMITÉS À LA RÉPARATION OU AU REMPLACEMENT DES ARTICLES DÉFECTUEUX. Tout produit soumis à une utilisation et un entretien normaux prouvés en violation de la présente garantie dans L'ANNÉE suivant la date d'achat sera réparé ou remplacé par Chaney, à sa seule discrétion, après examen du produit par Chaney. Dans tous les cas, les frais de transport et de retour du produit seront à la charge de l'acheteur. Chaney décline par la présente toute responsabilité concernant les frais de transport et charges associées. Cette garantie ne se trouvera pas en violation, et Chaney ne donnera aucun crédit pour les produits qu'elle fabrique qui ont été soumis à une usure normale, endommagés, altérés, soumis à un abus, mal installés, endommagés durant le transport, ou réparés et modifiés par d'autres personnes que les représentants agréés de Chaney.

LA GARANTIE CI-DESSUS REMPLACE EXPRESSÉMENT TOUTES LES AUTRES GARANTIES, EXPRESSES OU IMPLICITES, Y COMPRIS NOTAMMENT LA GARANTIE IMPLICITE DE QUALITÉ MARCHANDE OU D'ADAPTATION À UN BUT PARTICULIER. CHANEY DÉNIE EXPRESSÉMENT TOUTE RESPONSABILITÉ CONCERNANT LES DOMMAGES SPÉCIAUX, CONSÉCUTIFS OU INDIRECTS, DE NATURE DÉLICTEUELLE OU CONTRACTUELLE SUITE À LA VIOLATION DE CETTE GARANTIE, CERTAINS ÉTATS N'AUTORISANT PAS L'EXCLUSION OU LA LIMITATION DES DOMMAGES INDIRECTS OU CONSÉCUTIFS, L'EXCLUSION OU LA LIMITATION CI-DESSUS PEUT NE PAS S'APPLIQUER À VOUS. CHANEY DÉCLINE ÉGALEMENT TOUTE RESPONSABILITÉ CONCERNANT LES BLESSURES ASSOCIÉES À SES PRODUITS DANS LA MESURE PERMISE PAR LA LOI. EN ACCEPTANT LES PRODUITS ET LES ÉQUIPEMENTS FABRIQUÉS PAR CHANEY, L'ACHETEUR ASSUME TOUTE RESPONSABILITÉ CONCERNANT LES CONSÉQUENCES SUITE À LEUR UTILISATION OU MAUVAISE UTILISATION. AUCUNE PERSONNE, ENTITÉ OU SOCIÉTÉ N'EST AUTORISÉE À ASSUMER POUR CHANEY TOUTE AUTRE RESPONSABILITÉ CONCERNANT LA VENTE DE SES PRODUITS. EN OUTRE, AUCUNE PERSONNE, ENTITÉ OU SOCIÉTÉ N'EST AUTORISÉE À MODIFIER OU LEVER LES TERMES DE CE PARAGRAPHE ET DU PARAGRAPHE PRÉCÉDENT, SAUF PAR AUTORISATION ÉCRITE ET SIGNÉE D'UN REPRÉSENTANT DUMENT AUTORISÉ DE CHANEY. CETTE GARANTIE VOUS OCTROIE DES DROITS LÉGAUX SPÉCIFIQUES ET VOUS POUVEZ ÉGALEMENT AVOIR D'AUTRES DROITS VARIANT D'UN ÉTAT À L'AUTRE.

Pour les réparations dans le cadre de la garantie, veuillez contacter :

Customer Care Department
Chaney Instrument Company
965 Wells Street
Lake Geneva, WI 53147

Assistance à la clientèle de Chaney

877-221-1252

du lundi au vendredi de 8 h à 16 h 45, heure
centrale des États-Unis

www.chaneyinstrument.com

ACURITE Moniteur d'humidité intérieure
DESIGNED TO WORK FOR YOU™ n° 00613



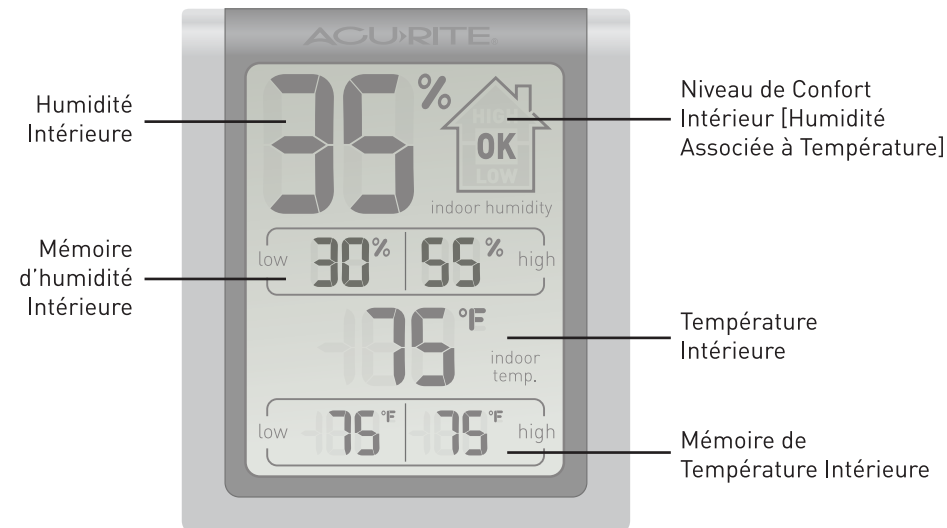
Manuel d'instructions

Contenu de l'emballage :
(1) Moniteur d'humidité intérieure
(1) Manuel d'instructions

Merci d'avoir acheté ce produit ACURITE®. Ce thermomètre sans fil indique la température et l'humidité extérieure, la mémoire de température extérieure (température élevée/basse quotidienne) et la température et l'humidité intérieures. Veuillez lire ce manuel dans son intégralité pour profiter pleinement des avantages et des caractéristiques de ce produit. Conservez ce manuel pour référence ultérieure.

REMARQUE : Un film transparent est appliqué sur l'écran ACL en usine et doit être retiré avant d'utiliser ce produit. Repérez la languette transparente et pelez pour retirer.

1 • PRÉSENTATION DES CARACTÉRISTIQUES



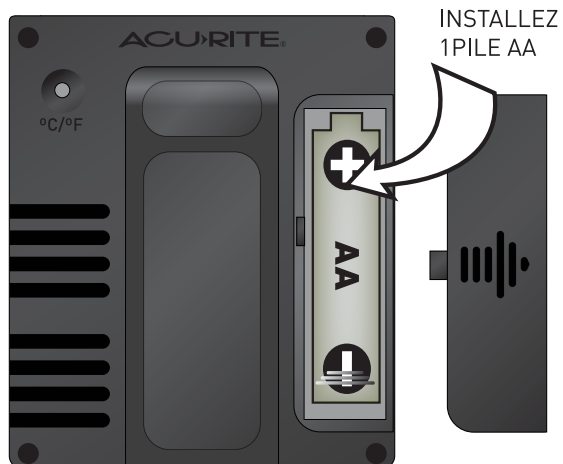
2 • PRÉPARATION

Installation de la pile

Faites glisser le couvercle du compartiment des piles pour l'ouvrir et installez 1 pile AA neuve comme illustré.

Assurez-vous que la polarité + et - indiquée sur la pile correspond au marquage dans le compartiment

Remplacez la pile par une pile neuve lorsque l'affichage commence à s'affaiblir ou si l'unité arrête de fonctionner.



Sélectionnez Celsius (°C) ou Fahrenheit (°F)

Le moniteur d'humidité intérieure peut afficher les valeurs de température en °C ou en °F.

Pour sélectionner °C ou °F, appuyez sur le bouton °C/°F situé au dos pour basculer entre les unités de température °C et °F.



Sélectionnez l'affichage de température en °C ou °F

Le réglage de base est maintenant terminé



VEUILLEZ ÉLIMINER LES PILES ANCIENNES OU DÉFECTUEUSES DE FAÇON ÉCOLOGIQUE ET CONFORMÉMENT AUX LOIS ET RÈGLEMENTS LOCAUX.

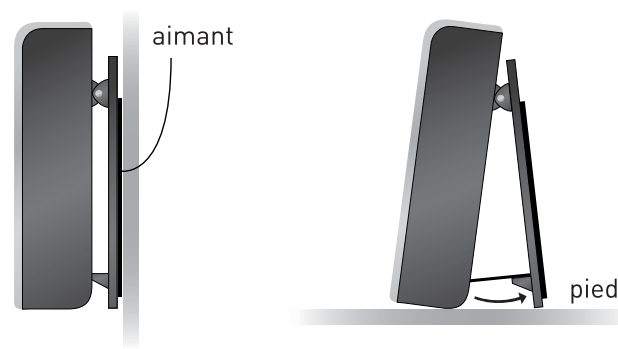
SÉCURITÉ DES PILES : Respectez le diagramme de polarité (+/-) dans le compartiment des piles. Retirez rapidement les piles mortes de l'appareil. Éliminez les piles usées de façon adéquate. Seules les piles de type identique ou équivalent recommandées doivent être utilisées. NE PAS incinérer les piles usées. NE PAS jeter les piles au feu car elles pourraient exploser ou fuir. NE PAS mélanger des piles anciennes avec des piles neuves ou de type différent (alcalines/standard). NE PAS utiliser de piles rechargeables. NE PAS recharger les piles non rechargeables. NE PAS court-circuiter les bornes d'alimentation.

3 • PLACEMENT

Maintenant que le réglage est terminé, choisissez un emplacement pour le moniteur d'humidité intérieure.

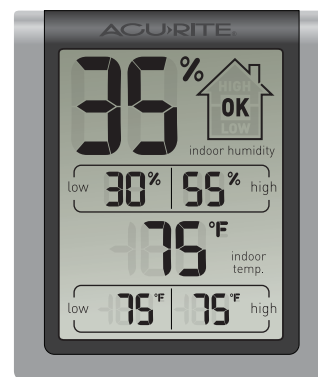
Lors de la sélection de l'emplacement, veillez à choisir une zone ne présentant pas d'eau, de poussière et de chaleur qui pourraient affecter la précision des résultats d'humidité et de température du thermomètre d'intérieur.

Deux options de placement sont possibles. Vous pouvez utiliser l'aimant intégré au dos pour placer le thermomètre d'intérieur sur une surface métallique, telle qu'un réfrigérateur. Vous pouvez également utiliser l'attache/le pied intégré pour placer l'unité sur une surface plate, telle qu'une table ou un comptoir.



4 • FONCTIONNEMENT

Une fois la pile installée et le moniteur d'humidité intérieure bien placé, aucun réglage ni aucune action supplémentaires ne sont requis. Le moniteur d'humidité intérieure doit fournir des résultats de température et d'humidité précis s'il est correctement préparé et situé.



Niveau d'humidité BAS
Le niveau d'humidité est bas par rapport à la température. Ceci donne un environnement sec.



Niveau d'humidité OK
Le niveau d'humidité est OK par rapport à la température. Ceci donne un environnement confortable.



Niveau d'humidité ÉLEVÉ
Le niveau d'humidité est élevé par rapport à la température. Ceci donne un environnement humide.